



Haus 134a

Die moderne und durchdachte Architektur dieses Hauses wird ideal betont durch den außen anliegenden Edelstahlkamin. Der großzügige, familienfreundliche Grundriss besticht durch seine kurzen Wege und seine übersichtliche Raumaufteilung.

Über die große Diele gelangen sie direkt in den offenen, lichtdurchfluteten Wohn-Essbereich mit Küche. Das separate Zimmer lädt zum Arbeiten ein oder eignet sich als gemütliches Gästezimmer.

Das Dachgeschoss ist bis in den Giebel ausgebaut und ergibt so ein großartiges Raumgefühl. Neben dem Bad und dem riesigen Elternschlafzimmer mit Ankleide sind hier auch noch zwei Kinderzimmer mit großen Fenstern angeordnet, die viel Licht in die Zimmer bringen.

Hausdaten

Bauweise: Massivbau Ziegel
 Wohnfläche DIN: 134,06 m²
 Außenmaße: 10,99m x 8,49m
 Dach: Satteldach, 38° KN 1,25m

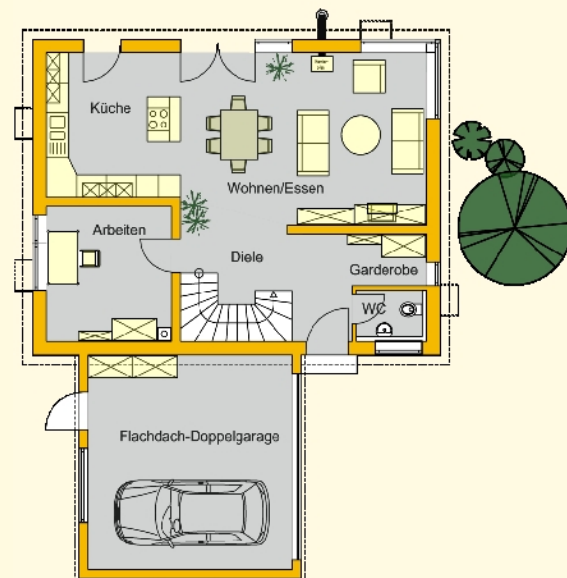
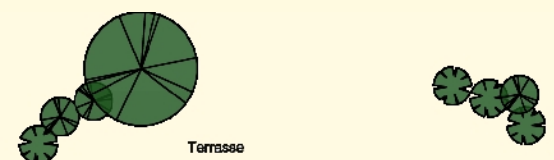
Ansichten



Untergeschoss

| | |
|------------------|----------------------|
| Flur | 8,42 m ² |
| Abstellraum | 9,82 m ² |
| Hobbyraum | 43,46 m ² |
| Heiz- /Waschraum | 11,81 m ² |

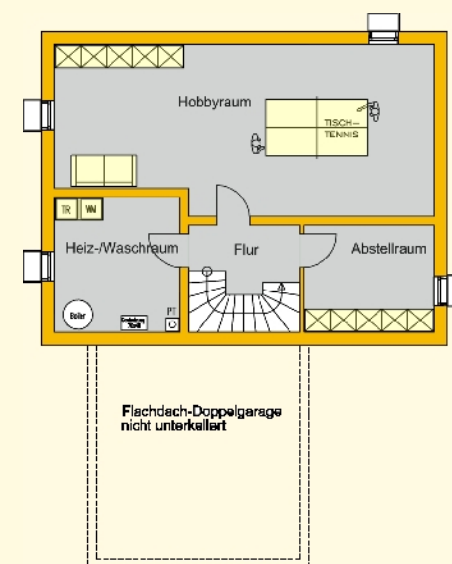
DIN Nutzfläche UG 73,51 m²



Dachgeschoss

| | |
|--------|----------------------|
| Flur | 6,07 m ² |
| Bad | 11,15 m ² |
| Eltern | 22,25 m ² |
| Kind 1 | 13,19 m ² |
| Kind 2 | 11,63 m ² |

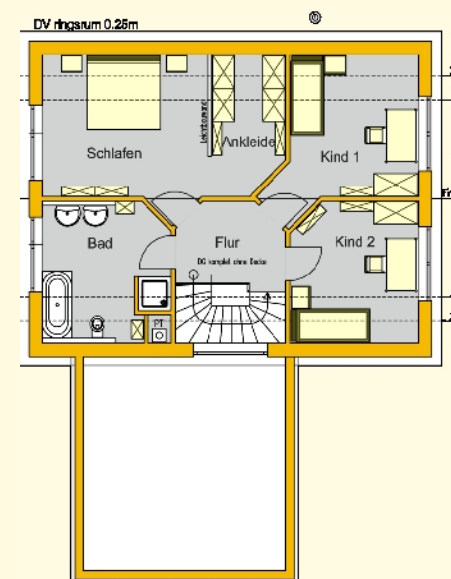
DIN Wohnfläche DG 64,29 m²
Grundfläche DG 68,96 m²



Erdgeschoss

| | |
|----------------|----------------------|
| Diele | 8,88 m ² |
| WC | 2,53 m ² |
| Garderobe | 2,69 m ² |
| Arbeiten | 11,80 m ² |
| Küche | 13,66 m ² |
| Essen / Wohnen | 30,21 m ² |

DIN Wohnfläche EG 69,77 m²



Kröner

baut...baut...

Hochbau
 Tiefbau
 Schlüsselfertig

Otto Kröner GmbH
 Bauunternehmung
 Im Geflinse 20
 89143 Blaubeuren-Asch

Tel.: 07344 / 96 988-0
 Fax: 07344 / 96 988-88
 E-Mail: info@kroener-bau.de
 www.kroener-bau.de



Haus 134a