



Haus 115a

Auf rund 115qm Wohnfläche bietet dieses Haus im Landhausstil Platz zum gemütlichen und exklusiven Wohnen.

Über den großzügigen Flur gelangt man entweder direkt in den offenen Wohn-Essbereich mit gemütlichem Erker oder in die zweckmäßig angeordnete Küche mit separater Speisekammer.

Im Dachgeschoss sind die Schlafräume angeordnet. Hier stehen zwei große, ein kleines Zimmer und ein Bad zur Verfügung.

Die großen Dachüberstände und ein schöner Balkon verleihen diesem Haus seine repräsentative Optik.

Hausdaten

Bauweise: Massivbau Ziegel
 Wohnfläche DIN: 114,63 m²
 Außenmaße: 8,99m x 9,49m
 Dach: Satteldach, 42° KN 0,50m

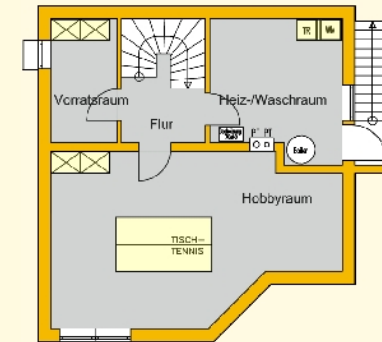
Ansichten



Untergeschoss

Flur	3,98 m ²
Vorratsraum	6,42 m ²
Heiz- / Waschraum	13,71 m ²
Hobbyraum	34,31 m ²

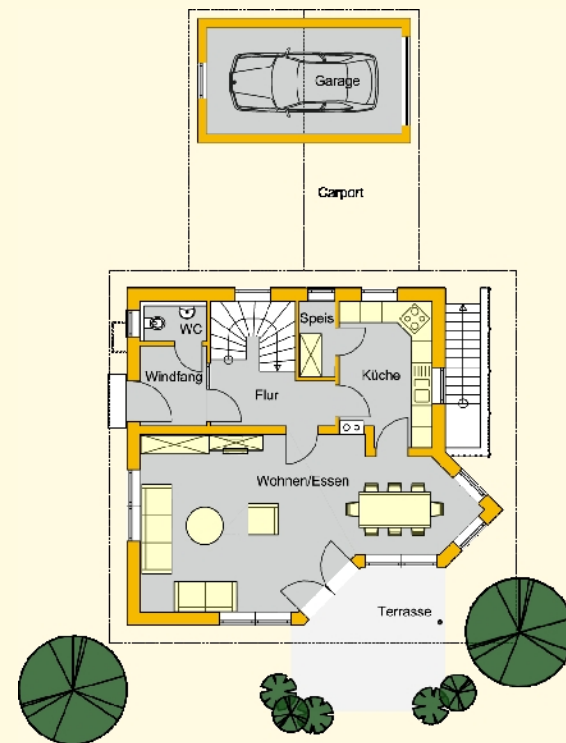
DIN Nutzfläche UG 58,42 m²



Erdgeschoss

Windfang	4,13 m ²
WC	2,08 m ²
Flur	5,09 m ²
Speis	2,09 m ²
Küche	9,87 m ²
Wohnen / Essen	36,40 m ²

DIN Wohnfläche EG 59,66 m²

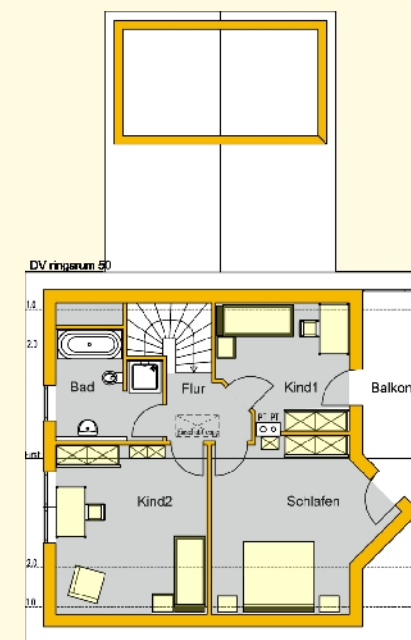


Dachgeschoss

Flur	3,75 m ²
Bad	7,61 m ²
Kind 1	9,11 m ²
Kind 2	16,59 m ²
Eltern	17,91 m ²

DIN Wohnfläche DG 54,97 m²

Grundfläche DG 64,09 m²



Hochbau
 Tiefbau
 Schlüsselfertig

Otto Kröner GmbH
 Bauunternehmung
 Im Geflinse 20
 89143 Blaubeuren-Asch

Tel.: 07344 / 96 988-0
 Fax: 07344 / 96 988-88
 E-Mail: info@kroener-bau.de
 www.kroener-bau.de