



## Haus 111a

Die klassische Architektur bietet dem 111qm großen Haus zeitlose Stilelemente. Die offene Küche zum Wohn- und Essbereich hin, lädt zum gemütlichen Kochen und Beisammensein ein. Die großzügige Diele mit Treppenhaus empfängt die Gäste offen und herzlich. Das durchdachte Dachgeschoss ermöglicht genügend Platz für jeden in der Familie. Falls dieser jedoch mal nicht ausreichen sollte, findet sich im Keller noch ein Hobbyraum.

### Hausdaten

Bauweise: Massivbau Ziegel  
 Wohnfläche DIN: 111,04 m<sup>2</sup>  
 Außenmaße: 9,36m x 8,74m  
 Dach: Satteldach, 38° KN 0,75m

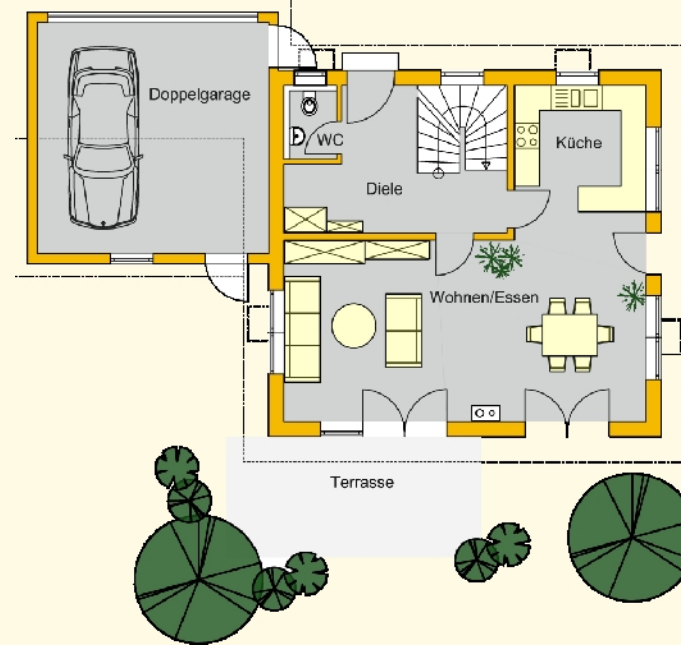
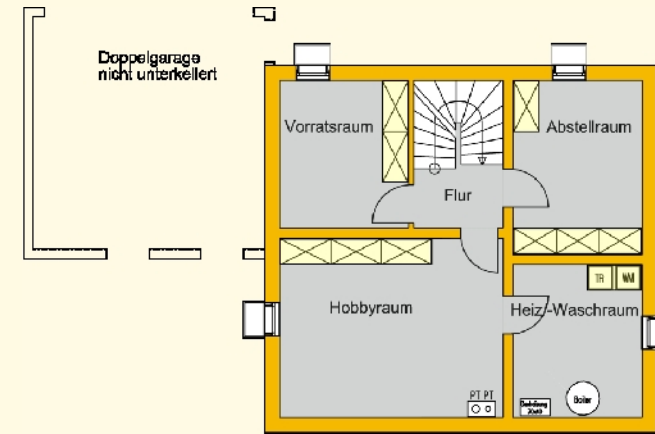
### Ansichten



### Untergeschoss

Flur	2,92 m <sup>2</sup>
Abstellraum	12,32 m <sup>2</sup>
Heiz- / Waschraum	10,83 m <sup>2</sup>
Hobbyraum	21,76 m <sup>2</sup>
Vorratsraum	10,74 m <sup>2</sup>

**DIN Nutzfläche UG 58,57 m<sup>2</sup>**



### Erdgeschoss

Diele	11,28 m <sup>2</sup>
WC	2,15 m <sup>2</sup>
Küche	11,21 m <sup>2</sup>
Wohnen / Essen	35,98 m <sup>2</sup>

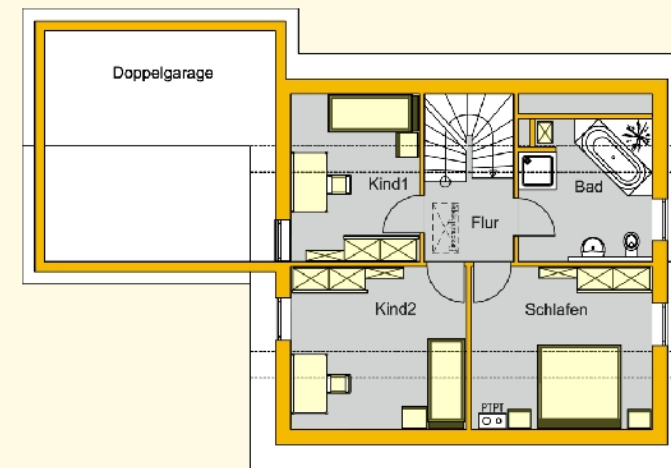
**DIN Wohnfläche EG 60,62 m<sup>2</sup>**

### Dachgeschoss

Flur	3,95 m <sup>2</sup>
Bad	9,35 m <sup>2</sup>
Kind 1	10,12 m <sup>2</sup>
Kind 2	13,31 m <sup>2</sup>
Eltern	13,69 m <sup>2</sup>

**DIN Wohnfläche DG 50,42 m<sup>2</sup>**

**Grundfläche DG 58,00 m<sup>2</sup>**



**Kröner**  
 baut...baut...

Hochbau  
 Tiefbau  
 Schlüsselfertig

Otto Kröner GmbH  
 Bauunternehmung  
 Im Geflinse 20  
 89143 Blaubeuren-Asch

Tel.: 07344 / 96 988-0  
 Fax: 07344 / 96 988-88  
 E-Mail: info@kroener-bau.de  
 www.kroener-bau.de



Haus 111a