



Haus 107a

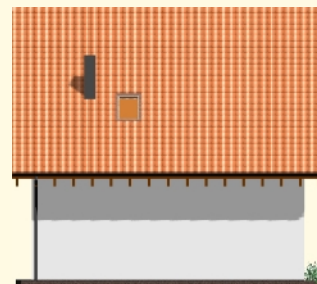
Dieser kompakte Haustyp bietet auch bei kleineren Grundstücken mit über 160qm Nutz- und Wohnfläche viel Platz für familienfreundliches, offenes Wohnen.

Im Erdgeschoss befindet sich ein großzügiger Wohn-Essbereich mit offener Küche. Bodentiefe Fenster und die große Flügeltür bringen viel Licht ins Haus. Über die vom Wohnbereich zugängliche Treppe gelangt man ins Dachgeschoss. Hier finden sich die Schlafzimmer und ein Bad mit Dusche, Badewanne und WC. Auch hier sind die Räume durch große Fenster lichtdurchflutet.

Hausdaten

Bauweise: Massivbau Ziegel
 Wohnfläche DIN: 107,34 m²
 Außenmaße: 8,99m x 8,49m
 Dach: Satteldach, 45° KN 0,75m

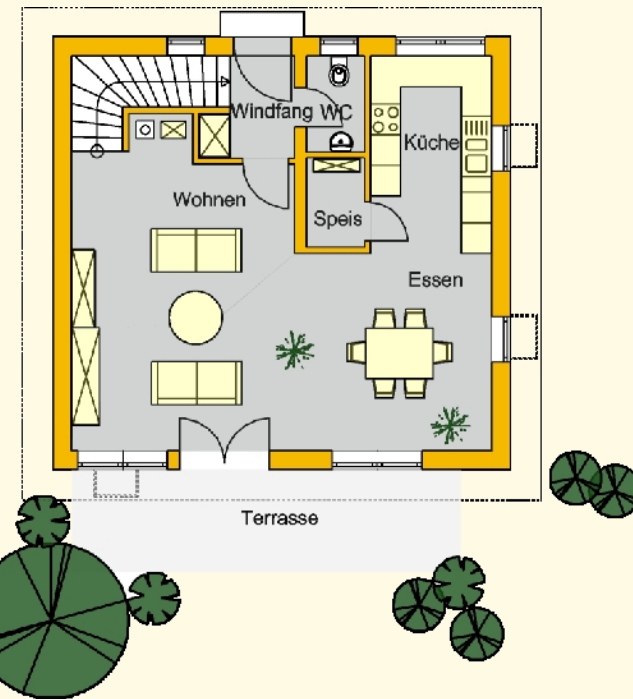
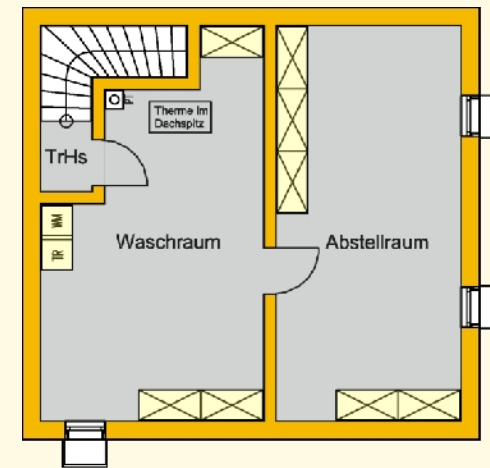
Ansichten



Untergeschoss

TrHs	1,37 m ²
Waschraum	26,39 m ²
Abstellraum	27,43 m ²

DIN Nutzfläche UG 55,19 m²



Erdgeschoss

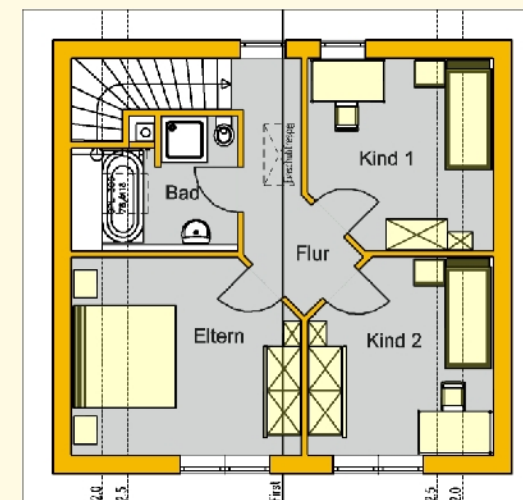
Windfang	2,99 m ²
WC	2,08 m ²
Küche	8,96 m ²
Speis	1,94 m ²
Essen	25,22 m ²
Wohnen	14,60 m ²

DIN Wohnfläche EG 55,79 m²

Dachgeschoss

Flur	6,50 m ²
Kind 1	11,53 m ²
Kind 2	11,79 m ²
Eltern	15,06 m ²
Bad	6,67 m ²

DIN Wohnfläche DG 51,55 m²
Grundfläche DG 55,50 m²



Kröner

baut...baut...

Hochbau
 Tiefbau
 Schlüsselfertig

Otto Kröner GmbH
 Bauunternehmung
 Im Geflinse 20
 89143 Blaubeuren-Asch

Tel.: 07344 / 96 988-0
 Fax: 07344 / 96 988-88
 E-Mail: info@kroener-bau.de
 www.kroener-bau.de



Haus 107a